

# Incentives, Benefits & Co - Anreize zur Mitarbeitergewinnung und -bindung

Mitarbeiterbindung ist eine zentrale strategische Aufgabe im Unternehmen. Leider gibt es kein Standardrezept, das für alle Unternehmen passend ist!

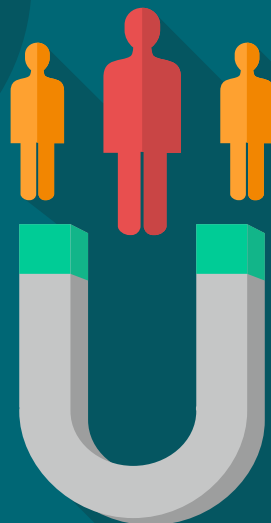
Bei unserem 2. Clubabend 2018 können Sie sich über die unterschiedlichen Möglichkeiten und Maßnahmen informieren, um dann im Bedarfsfall ein „Mitarbeiterbindungspaket“ schnüren zu können. Der Aufwand lohnt sich, das zeigen alle einschlägigen Untersuchungen.

Die Fachkompetenz unseres Gastgebers Treuhand Weser-Ems nutzend wollen wir an diesem Abend gemeinsam erörtern, mit welchen Mitteln die Mitarbeiterbindung wirksam erhöht werden kann. Wie immer erwartet Sie nach dem Vortrag ein geselliges Beisammensein bei Speis und Trank.

GASTGEBER:  
TREUHAND  
WESER-EMS

LANGENWEG 55  
OLDENBURG

VORTRAG:  
INA PFEIFFER  
TREUHAND  
WESER-EMS



MITTWOCH  
25.04.2018  
17:30-20:00



Gesundheitswirtschaft  
FÜR EINE GESUNDE REGION **Nordwest**

**TREUHAND**